

**Городские соревнования Санкт-Петербурга среди обучающихся
по спортивному туризму на пешеходных дистанциях**

24 октября 2021 года

Санкт-Петербург, Курортный район, Пухтолова гора

Информационный бюллетень №2

1 Схемы дистанций

**ГОРОДСКИЕ СОРЕВНОВАНИЯ
ПО СПОРТИВНОМУ ТУРИЗМУ**

**ДИСТАНЦИЯ - ПЕШЕХОДНАЯ СВЯЗКА
24 октября 2021 г**

**МД12-13
ЮД 14-15**

МД12-13 ЮД 14-15		4,1 km	
1	31.1	Полуправильная связка	
2	37		
3	32		
4	32.2	Полуправильная по стандартным горшкам	
5	33		
6	34		
7	33.3	Нестандартная связка	
8	35		
9	36		
10	34.4	Полуправильная по стандартным горшкам	
11	35.5	Связка по скамье	
12	100		

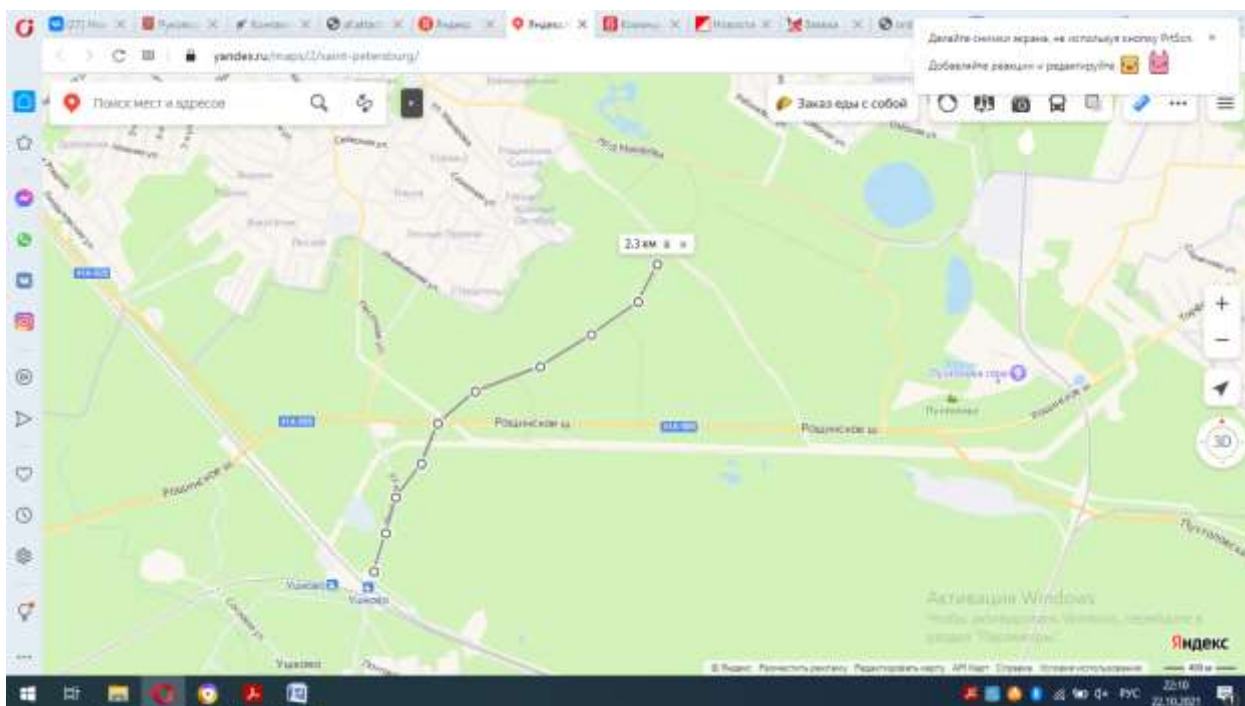
**ЮЮ 16-21
МЖ**

ЮЮ 16-21 МЖ		8,3 km	
1	31.1	Полуправильная связка	
2	31		
3	32		
4	32.2	Полуправильная по стандартным горшкам	
5	33		
6	34		
7	33.3	Нестандартная связка	
8	35		
9	36		
10	34.4	Полуправильная по стандартным горшкам	
11	35		
12	45		
13	35.5	Связка по скамье	
14	38		
15	40		
16	100		

**ГОРОДСКИЕ СОРЕВНОВАНИЯ
ПО СПОРТИВНОМУ ТУРИЗМУ**

**ДИСТАНЦИЯ - ПЕШЕХОДНАЯ СВЯЗКА
24 октября 2021 г**

2. Схема прохода к центру соревнований



Электрички

08:15	09:07	по выходным	52 м	Санкт-Петербург-Финл. →Кирилловское	98 Р
08:27	09:18	ежедневно	51 м	Санкт-Петербург-Финл. →Выборг	98 Р
08:46	09:33	кроме суббот	47 м	Санкт-Петербург-Финл. →Роцино	98 Р
08:57	09:45	по выходным	47 м	Санкт-Петербург-Финл. →Каннельярви	98 Р
09:47	10:35	ежедневно	48 м	Санкт-Петербург-Финл. →Выборг	98 Р
09:54	11:03	по выходным	1 ч 8 м	Санкт-Петербург-Финл. →Советский	98 Р
10:22	11:09	ежедневно	47 м	Санкт-Петербург-Финл. →Кирилловское	98 Р
10:40	11:27	ежедневно	47 м	Санкт-Петербург-Финл. →Роцино	98 Р