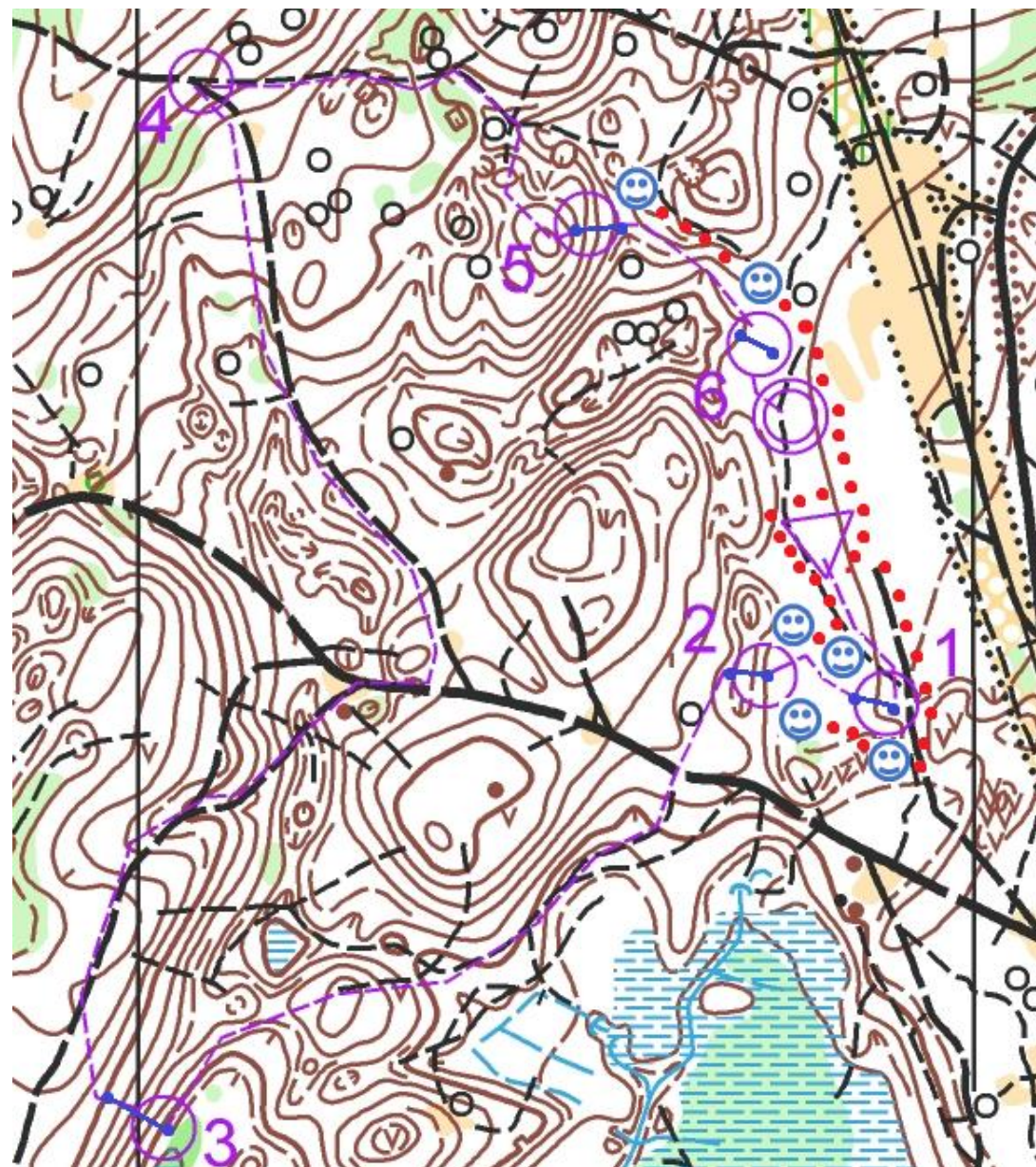


СХЕМА ДИСТАНЦИЯ – ПЕШЕХОДНАЯ» короткая (спринт)
01 мая 2022 года.

| | | |
|---|-----------------|---|
| 4 класс дистанции | | 1,6 km |
|  | Старт дистанции | |
|  | 90 m | |
| 1 | Эт. 1-4 | Переправа по бревну «гор. маятник» - Подъём по перилам – Спуск по накл. навесной пер. – Переправа по бревну |
|  | 70 m | |
| 2 | Эт. 5 | Навесная переправа. |
|  | 400 m | |
| 3 | Эт. 6 | Подъём по склону с организацией перил |
|  | 650 m | |
| 4 | 43 | КП промежуточной отметки |
|  | 250 m | |
| 5 | Эт. 7 | Спуск по склону. |
|  | 110 m | |
| 6 | Эт. 8-10 | Подъём по накл. навесной пер. – Спуск по накл. навесной пер. – «вертикальный маятник» |
|  | 40 m | |



Условные обозначения:



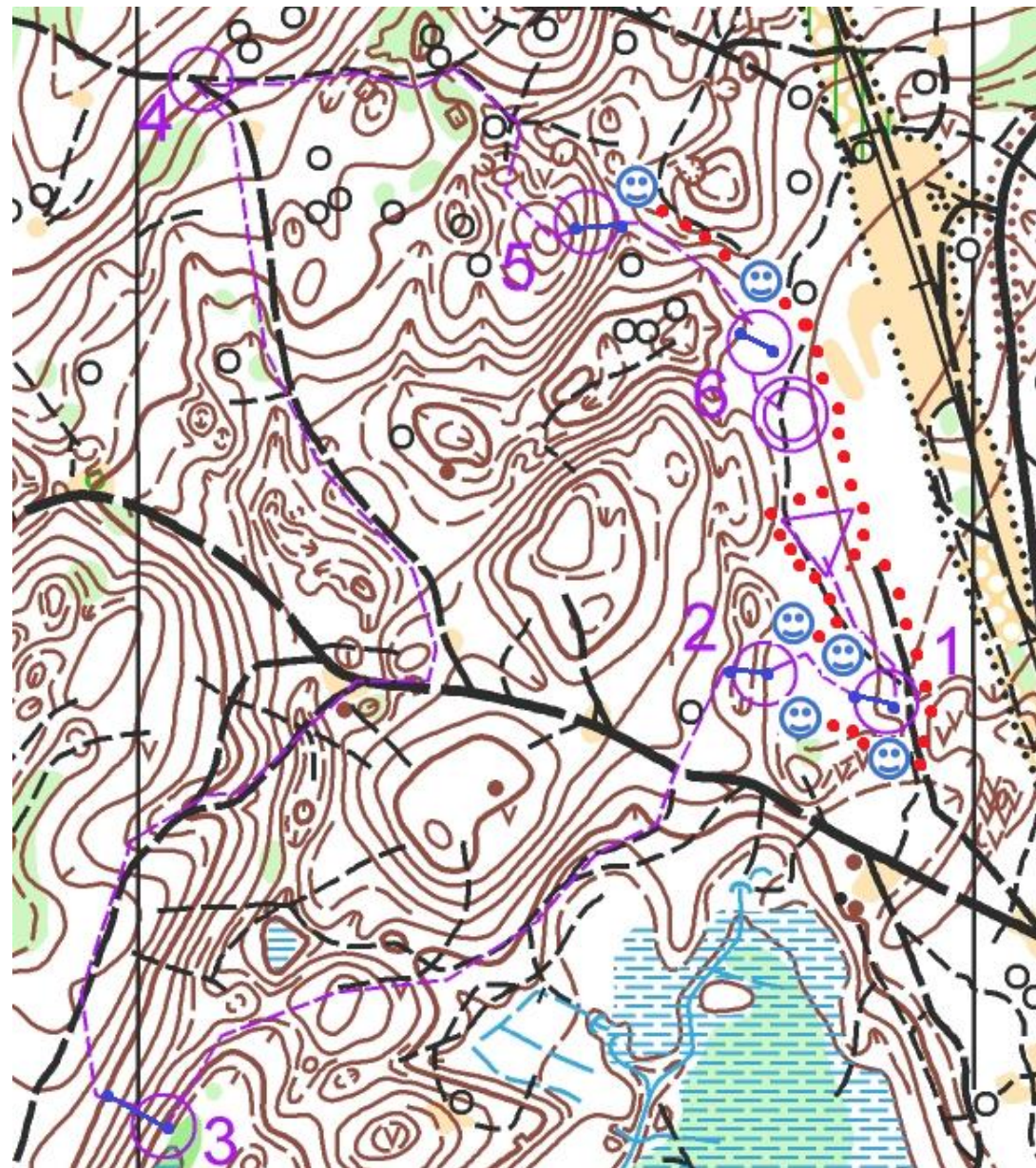
-  - Разрешенный маршрут для движения зрителей
-  - Расположение смотровых площадок

СХЕМА ДИСТАНЦИЯ – ПЕШЕХОДНАЯ - СВЯЗКА»
 короткая (спринт) 02 мая 2022 года.

| | | |
|--------------------------|-----------------|--|
| 4 класс дистанции | | 1,6 km |
| | Старт дистанции | |
| | 90 m | |
| 1 | Эт. 1-3 | Переправа по бревну - Подъём по перилам – Спуск по накл. навесной пер. |
| | 70 m | |
| 2 | Эт. 4 | Переправа по параллельным перилам. |
| | 400 m | |
| 3 | Эт. 5 | Подъём по склону с организацией перил |
| | 650 m | |
| 4 | 43 | КП промежуточной отметки |
| | 250 m | |
| 5 | Эт. 6 | Спуск по склону. |
| | 110 m | |
| 6 | Эт. 7-8 | Подъём по наклонной навесной переправе – Спуск по перилам. |
| | 40 m | |



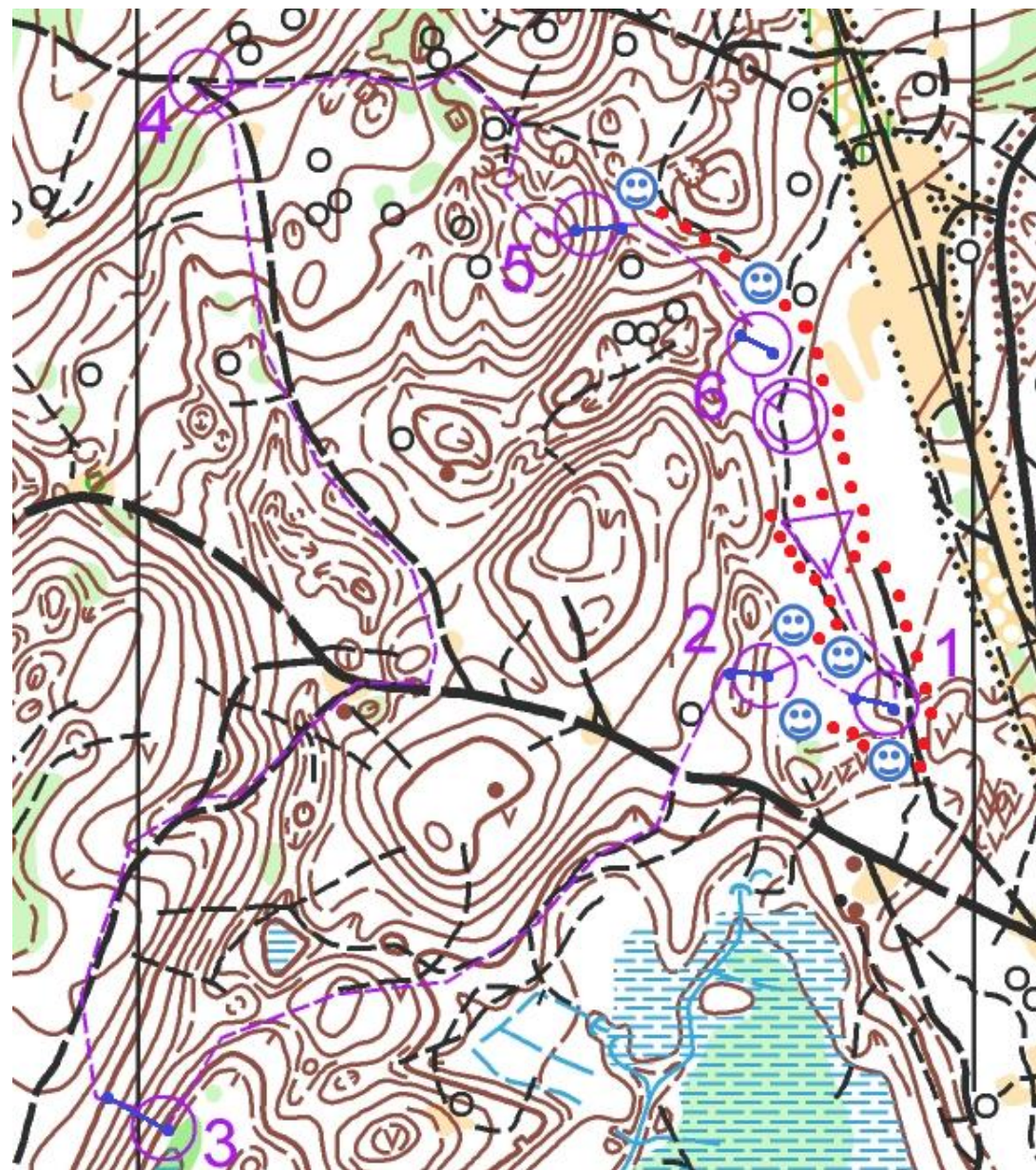
Условные обозначения:

- Разрешенный маршрут для движения зрителей

- Расположение смотровых площадок

СХЕМА ДИСТАНЦИЯ – ПЕШЕХОДНАЯ - ГРУППА»
 короткая (спринт) 03 мая 2022 года.

| | | |
|---|-----------------|--|
| 4 класс дистанции | | 1,6 km |
|  | Старт дистанции | |
|  | 90 m | |
| 1 | Эт. 1-3 | Переправа по бревну - Подъём по перилам – Спуск по накл. навесной пер. |
|  | 70 m | |
| 2 | Эт. 4 | Переправа по параллельным перилам. |
|  | 400 m | |
| 3 | Эт. 5 | Подъём по склону с организацией перил |
|  | 650 m | |
| 4 | 43 | КП промежуточной отметки |
|  | 250 m | |
| 5 | Эт. 6 | Спуск по склону. |
|  | 110 m | |
| 6 | Эт. 7-8 | Подъём по наклонной навесной переправе – Спуск по перилам. |
|  | 40 m | |



Условные обозначения:

 - Разрешенный маршрут для движения зрителей

 - Расположение смотровых площадок