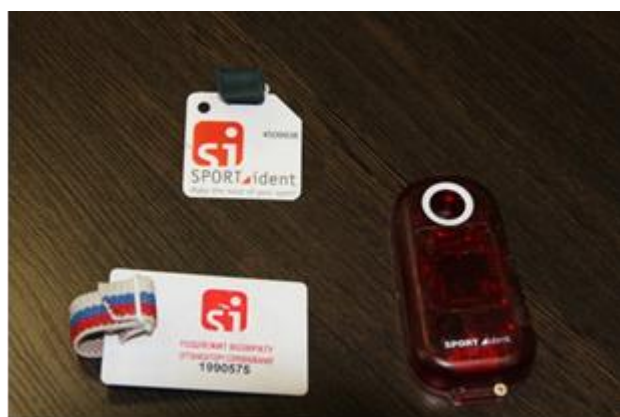


ИНСТРУКЦИЯ ПО ИСПОЛЬЗОВАНИЮ ЭЛЕКТРОННОЙ ОТМЕТКИ SPORTIDENT

1. Для контроля прохождения дистанции и хронометража используется электронная система отметки SportIdent. Система состоит из электронного чипа SIAC и станции контактной отметки.
2. Чип выдается в предстартовой зоне. На одного участника выдается один чип. При наличии собственного, личного чипа марки SportIdent возможно его использование. Об этом необходимо сообщить судейской коллегии.
3. В предстартовой зоне команде необходимо самостоятельно отчистить чип в контактной станции «ОТЧИСТКА» и активировать чип в контактной станции «ПРОВЕРКА» (0.3 секунды). При этом чип издает звуковой чип и срабатывают световые индикаторы. Если чип не срабатывает в станции «ПРОВЕРКА» сразу же проинформируйте судью и получите новый чип.
4. Участник не передвигается с чипом по дистанции. Чип остается в стартовой зоне.
5. Правильная отметка осуществляется поднесением чипа к белому кругу. (Рис. 2)
6. При правильной отметки станция издает звуковой и световой сигнал. Отметка производится участниками самостоятельно и длится 0.3 секунды. Не следует сильно нажимать и тем более бить по станции.
7. Если нет уверенности в том, что отметка контактной станции произошла (не услышали звуковой сигнал, не увидели световые индикаторы), можно произвести отметку ещё раз, но обязательно сообщить об это судье по информации в зоне считывания.
8. После финиша один участник с чипом проходит в зону считывания для проверки отметки и получения распечатки с результатом. **При возникновении проблем с отметкой участник должен сразу заявить об этом судье на проверке чипов в зоне считывания.**
9. При отсутствии отметки в станции на технических этапах назначается 15 секунд на дистанции за каждую отметку.
10. В случае потери чипа участник получает штраф за его потерю или поломку, согласно действующим ценам на сайте <http://sportident-russia.ru>



1 2

